

UltimusPlus™ I-II Dispensers

Quick Start Guide

Guia Rápida • Guide Rapide de Montage • Guida rapida di avvio • Guia Rápido • Schnellstartanleitung
 Průvodce rychlým nastavením • Szybki start • Краткое руководство пользователя
 Gyors Beüzemelési Útmutató • 快速启动指南 • クイックスタートガイド • 빠른 시작 안내서



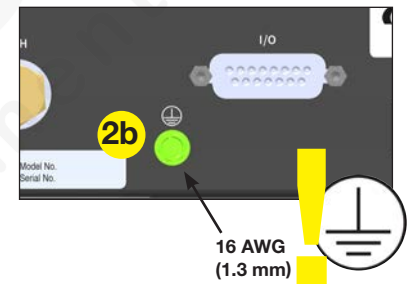
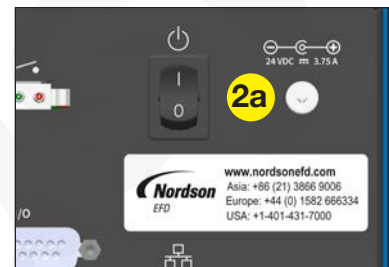
1 Unpack and Check

Desembale y Compruebe
 Déballer et Vérifier
 Disimballo e controllo
 Desembale e verifique
 Auspacken und Überprüfen
 Rozbalte a zkontrolujte
 Csomagolja ki és ellenőrizze le
 Распакуйте и проверьте
 Csomagolja ki és ellenőrizze le
 拆箱和检查
 開梱と内容物のチェック
 개봉 과 확인



2 Power / Ground

Conexión / Tierra
 Alimentation / Terre
 Alimentazione / Terra
 Conexão / Terra
 Stromversorgung / Masse
 Zasilanie / Uziemienie
 Napájení / Uzemnění
 Zasilanie / Uziemienie
 Питание / Заземление
 Tápellátás / Földelés
 電源 / 接地
 電源 / 接地
 전원 / 접지



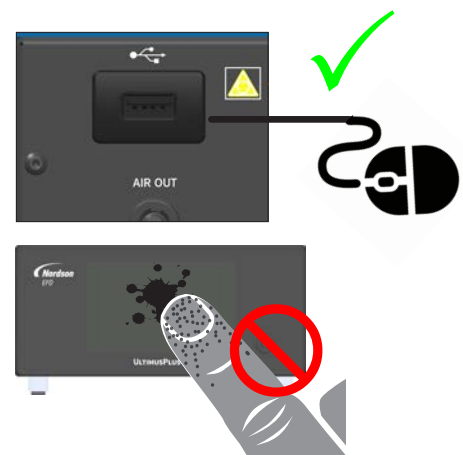
3 Foot Pedal

Pedal
 Pédale de commande
 Pedale
 Pedal nožny
 Fußschalter
 Nožní pedál
 Pedal nožny
 Педаль управления
 Lábpedál
 脚踏开关
 フットペダル
 풋 페달



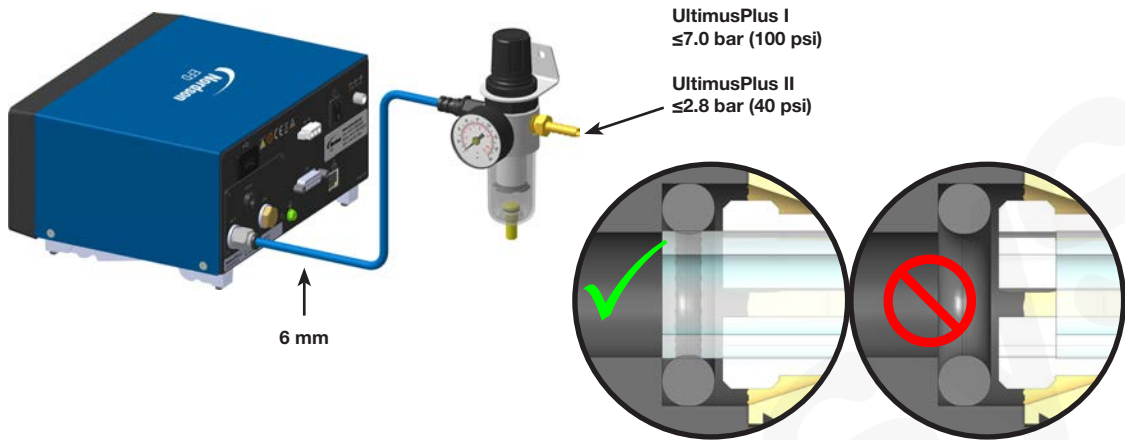
4 Mouse (Optional)

Ratón (Opcional)
 Souris (En option)
 Mouse (Opzionale)
 Mouse (Opcional)
 Maus (Optional)
 Myš (voliteľné) Myszka (opcjonalnie)
 Мышь (опционально)
 Egér (opcionális)
 鼠标 (可选配)
 マウス(オプション)
 마우스(옵션)



5 Air In

Entrada de aire
 Arrivée d'air
 Entrada aria
 Entrada de ar
 Drucklufteingang
 Přívod vzduchu
 Wejście ciśnienia powietrza
 Вход воздуха
 Levegőbemenet
 进气口
 エアー入力
 Air In



6 Air Out

Salida de aire
 Sortie d'air
 Uscita aria
 Saída de ar
 Druckluftausgang
 Výstup vzduchu
 Wyjście ciśnienia powietrza
 Выкл. Выход воздуха
 Levegőkimenet
 出口
 エアー出力
 Air Out



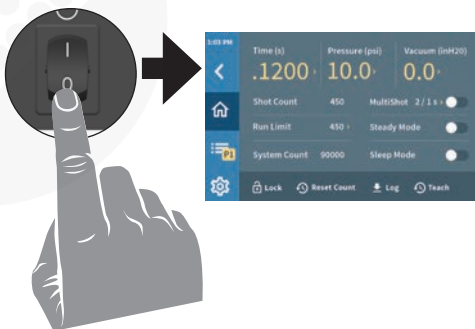
7 Syringe Barrel / Dispense Tip

Jeringa / Punta de dosificación
 Seringue / Aiguille de dépose
 Serbatoio per siringhe / Ago erogatore
 Corpo de seringa / Ponta de dosificação
 Kartuschen / Dosiernadel
 Dávkovací kartuše / Dávkovací hrot
 Cylinder strzykawkowego / Końcówki dozującej
 Шприц / Дозирующая насадка
 Fecskendőhenger / Adagolóút
 针筒 / 点胶针头
 シリンジ / ノズル
 시린지 배럴 / 분사 팁



8 Power On > Home

Encendido > Inicio
 Alimentation ON > Accueil
 Acceso > Home
 Ligado > Home
 Einschalten > Home
 Zapnutí přístroje > Výchozí pozice
 Włączenie
 Питание включено > Главный экран
 Bekarcsolás / Kezdőoldal
 电源开启 > 回复原位
 電源オン > ホーム
 전원 켜기 > 홈



9 Dispense Time = 0.12

Tiempo de dosificación
 Temps de Dépose
 Tempo di dosatura
 Tempo de dosagem
 Dosierzeit
 Čas dávkování
 Czas dozowania
 Время дозирования
 Adagolási idő
 点胶时间
 塗布時間
 디스펜스 시간



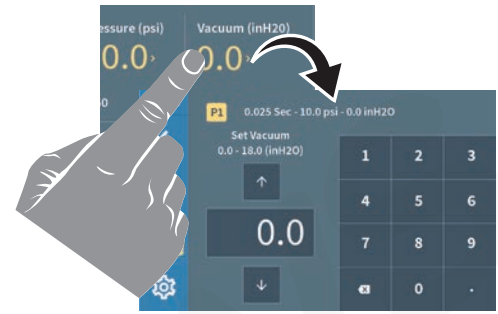
10 Air Pressure = 10.0

Presión de Aire
Air comprimé
Pressione Aria
Pressão de Ar
Druckluft
Tlak vzduchu
Ciśnienie powietrza
Давление воздуха
Levegőnyomás
气压
圧縮エア
공기압



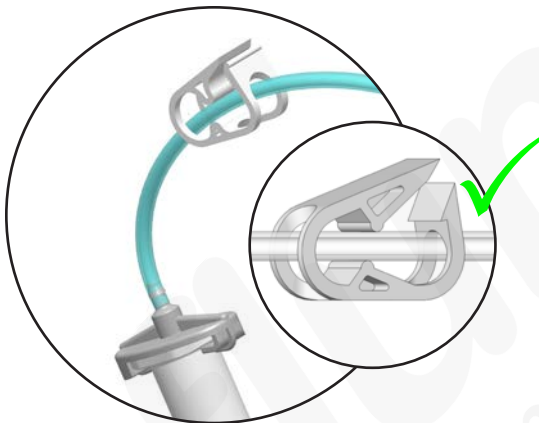
11 Vacuum = 0.0

Vacío
Venturi
Vuoto
Vácuo
Vakuum
Vakuum
Podciśnienie
Вакуум
Vákuum
真空回吸
バキューム庄
진공



12 Open

Aperto
Ouvert
Aperto
Aberto
Offen
Otevřeno
Otwarty
Открыть
Nyitva
开启
開
열림



13 Purge to Remove Trapped Air, Fill Tip

Purgar para eliminar el aire atrapado, llenar la punta
 Purger pour éliminer l'air piégé, remplir l'aiguille
 Azionare lo spurgo per rimuovere l'aria intrappolata, riempire la punta di dosatura
 Purgar para eliminar el ar preso, encha a ponta
 Reinigen um eingeschlossene Luft zu entfernen, Düse füllen
 Proplach pro odstranění zachyceného vzduchu, vyplnění hrotu
 Aby odpowietrzyć, Końcówka napełniająca
 Для удаления воздуха и заполнения насадки осуществите прогон материала
 Levegő eltávolítása, tű feltöltése
 将针头内的空气排净，使针头内充满胶水
 エアー抜きのためバージする、チップを満たす
 내부 기포를 제거하기 위한 퍼지, 팁을 채움

a

Steady Mode = ON

Modo constante = ENCENDIDO
 Mode continu = MARCHE
 Modo costante= ACCESO
 Modo constante = LIGADO
 Dauerbetrieb = EIN
 Kontinuální režim = ZAPNUTO
 Tryb stabilny - WŁ.
 Режим непрерывной дозации = ВКЛ.
 Állandó mód = BE
 连续模式 = 开
 ステディモード = オン
 정상 모드 = 켜짐

b

c

Steady Mode = OFF

Modo constante = APAGADO
 Mode continu = ARRÊT
 Modo costante = SPENTO
 Modo constante = DESLIG.
 Dauerbetrieb = AUS
 Kontinuální režim = VYPNUTO
 Tryb stabilny - WYŁ.
 Режим непрерывной дозации = ВЫКЛ.
 Állandó mód = KI
 连续模式 = 关
 ステディモード = オフ
 정상 모드 = 꺼짐

14 Test

Probar
 Test
 Test
 Teste
 Test
 Test
 Test
 Sprawdzenie urządzenia
 Тест
 Teszt
 测试
 テスト
 테스트

15 Dispense

Dosificar
 Dosage
 Dosa
 Dispensar
 Dosieren
 Dávkuj
 Dozuj
 Дозировать
 Adagolás
 分配
 デイスペンス
 투약

