

PICO® Pulse™ and Touch™ System Quick Start Guide

Guia Rápida • Guide Rapide de Montage • Guida rapida di avvio • Guia Rápido • Schnellstartanleitung
Průvodce rychlým nastavením • Szybki start • Краткое руководство пользователя • Gyors Beüzemelési Útmutató
快速启动指南 • クイックスタートガイド • 빠른 시작 안내서



1 Unpack and Check

Desembale y Compruebe
Déballer et Vérifier
Disimballo e controllo
Desembale e verifique
Auspacken und Überprüfen
Rozbalte a zkontrolujte
Распакуйте и проверьте
Csomagolja ki és ellenőrizze le
Rozbal'te a skontrolujte
拆箱和检查
開梱と内容物のチェック
개봉 과 확인



2 Unpack and Check

Desembale y Compruebe
Déballer et Vérifier
Disimballo e controllo
Desembale e verifique
Auspacken und Überprüfen
Rozbalte a zkontrolujte
Распакуйте и проверьте
Csomagolja ki és ellenőrizze le
Rozbal'te a skontrolujte
拆箱和检查
開梱と内容物のチェック
개봉 과 확인



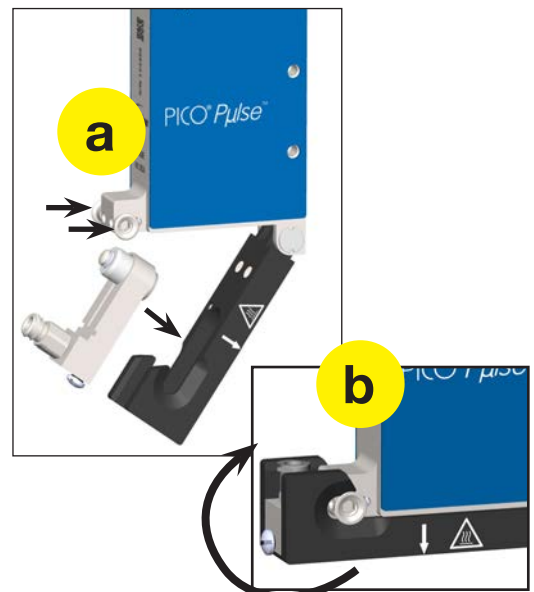
3 Mount Valve

Montaje de la válvula
Montage de la valve
Montaggio Valvola
Montagem da válvula
Ventil montieren
Namontujte ventil
Montaż zaworu
Монтаж клапана
Szelep rögzítés
安裝閥
バルブを取付ける
밸브 설치



4 Assemble Valve

Ensamblaje de la válvula
Assemblage de la valve
Assemblaggio valvola
Montagem da válvula
Ventil zusammenbauen
Sestavte ventil
Zmontowanie zaworu
Сборка клапана
Szelep összeszerelés
組裝閥
バルブを組立てる
밸브 조립



5

Tip Adapter Actuator and Kits (Option for Contact Dispensing)

Adaptador de Puntas para Actuador y Kits (Opcional para Dosificación por Contacto)

FR - Actionneur et Kits Adaptateur d'aiguille (En option pour une dépose avec contact)

Attuatore e Kit Adattatore ago (Opzionale per dosatura con contatto)

Sugestão do adaptador de atuação e Kits (Opção para o contacto de Dispensação)

Nadel-Montagehilfe & Adapterkits (Option für berührende Dosierung)

CZ - Sady Tip adaptéru a aktuátor (volitelně pro kontaktní nanášení)

Wskazówka do adaptera aparatu & zestawów (opcja dla dozowania kontaktowego)

Комплекты для присоединения насадки (Опция для контактного дозирования)

Aktuátor tû adapter készletek (Opciók érintéses adagoláshoz)

针头适配器套件 (适用于接触式点胶)

ニードルアダプター付バルブ (接触塗布用オプション)

팁 어댑터용 PICO Pulse 액주에이터 키트 (접촉식 니들 디스펜싱을 위한 옵션)



P/N 7362059



P/N 7362028



P/N 7362030



P/N 7361969

6

Connect Cables

Conecte Cables de aire

Brancher les Câbles

Collega cavi

Conecte os cabos

Kabel anschließen

Připojte kabely

Присоедините кабели

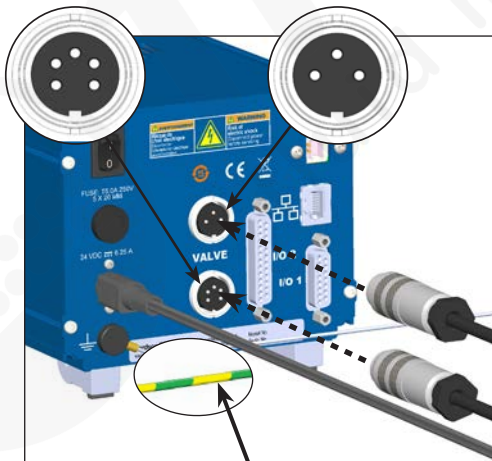
Csatlakoztassa a kábeleket

Připojte káble

连接线缆

ケーブルの取り付け

케이블 연결



16 AWG
(1.3 mm)

7

Power ON

Encendido

Alimentation ON

Acceso

Ligação

Einschalten

Zapnutí přístroje

Питание включено

Bekarcsolás

Zapnutí

电源开启

電源オン

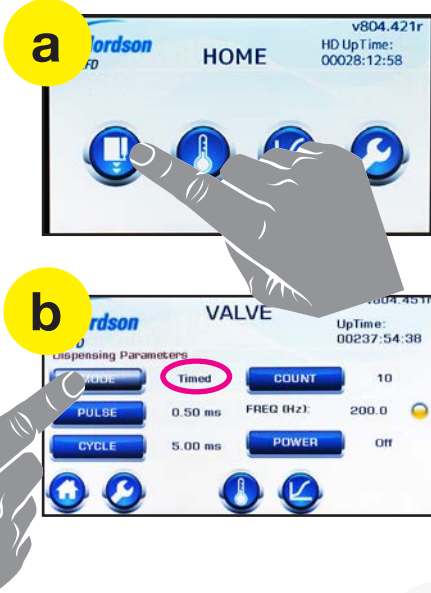
전원 켜기



8

VALVE > MODE = Timed

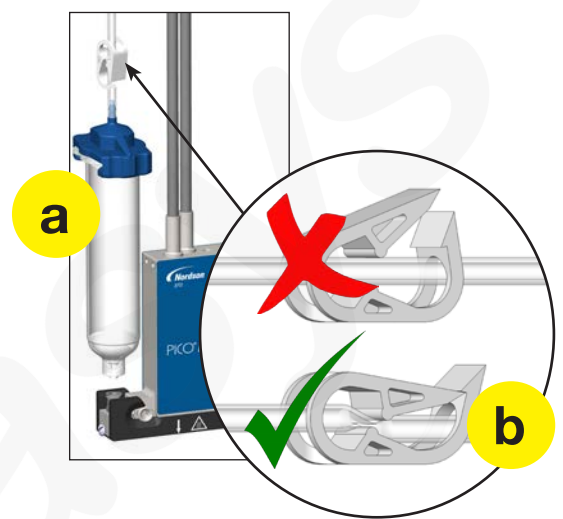
VÁLVULA > MODO = Temporizado
 VALVE > MODE = Temporisé
 VALVOLA > MODE = Temporizzato
 VÁLVULA > MODO = Temporizado
 VENTIL > MODUS = zeitgesteuert
 VALVE > MODE = Timed
 ZAWÓR > TRYB = Czas
 Клапан > Режим = По времени
 Kontrollér beállítás
 股閥 > 模式 = 定时
 ハルブ>モード = 時間
 VALVE > MODE = 시간설정



9

Fluid

Fluido
 Fluide
 Fluido
 Fluido
 Flüssigkeit
 Kapalina
 Рґұп
 Жидкость
 Folyadék
 流体
 液剂
 용액 공급



10

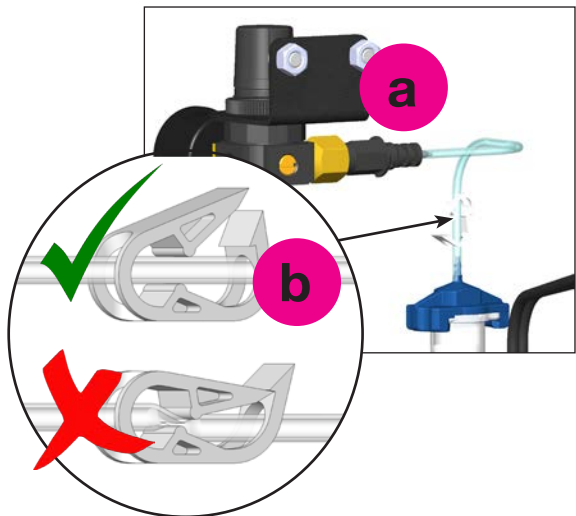
Pressure

Presión
 Pression
 Pressione
 Presssão
 Druckluft
 Tlak
 Ciśnienie
 Давление
 Nyomás
 压力
 圧縮エア
 압력



11 Fluid

Fluido
Fluide
Fluido
Fluido
Flüssigkeit
Kapalina
Płyn
Жидкость
Folyadék
流体
液剂
용액 공급



12 Test

Probar
Test
Test
Teste
Test
Test
Sprawdzenie urządzenia
Тест
Тест
Test
테스트
테스트

